

## FICHE DE POSTE

**Agence Régionale de Santé CENTRE-VAL DE LOIRE (siège)**

**médecin/pharmacien de veille sanitaire (H/F)**

**vacant - 1 ETP**

**Description du poste :** Contribue par son expertise de santé publique au sein de la Direction de la Santé Publique et Environnementale aux missions de veille et sécurité sanitaire.

### Objectifs du poste

- Au sein de la Direction de la Santé Publique et environnementale, concourt à la réalisation des objectifs fixés par l'ARS Centre-Val de Loire, en participant à l'activité de veille et sécurité sanitaire

### Activités spécifiques

- Validation, évaluation et investigation des signaux sanitaires en lien avec l'équipe d'infirmières, le cas échéant en s'appuyant sur l'équipe de la cellule d'intervention en région (CIRES) de l'Agence Nationale de Santé Publique et mise en œuvre des mesures de gestion
- Validation, évaluation, organisation et appui à la gestion des signalements des événements indésirables graves et des événements indésirables graves associés aux soins en lien avec les directions concernées et révision régulière des procédures
- Participation à l'animation régionale de la veille et de l'alerte sanitaire

### Activités communes à l'ensemble des médecins

- Participation aux activités d'inspection-contrôle après formation spécifique pour les médecins/pharmaciens non issus des corps visés par le code de santé publique
- Contribution au traitement des plaintes
- Participation au collège médical et valorisation des bonnes pratiques

### Conditions particulières d'exercice

- Membre du comité de direction de la Direction de la Santé Publique et Environnementale
- Participation à l'astreinte médicale régionale organisée pendant les nuits de semaine et les jours chômés, en appui aux astreintes des délégations départementales et à l'astreinte de direction
- Membre de la Cellule Régionale d'Appui au Pilotage Sanitaire (CRAPS) en cas de survenue de situation exceptionnelle

### Correspondances

- Code fiche : SAN-45-A
- Référence RIME : PFESCS06
- Référence UCANSS : 07050100

### Emploi type

- Conseiller médical

### Domaine fonctionnel

- Santé

### Catégorie (corps) ou niveau d'emploi

- Catégorie A (médecin)

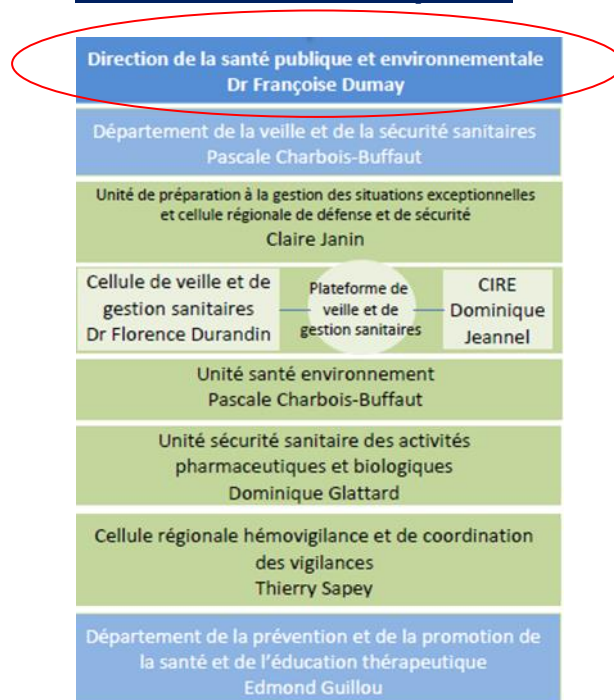
### Compétences

- **Connaissances :**
  - Connaissances médicales et associées
  - Base de données
  - Politiques sanitaires et médico-sociales
  - Contexte de l'exercice médical et des bonnes pratiques
  - Ethique et déontologie
  - Environnement institutionnel, administratif et partenarial
  - Normes juridiques et techniques du domaine médical et domaine(s) associé(s) (si nécessaire)
  - Référentiels de bonnes pratiques
  - Lecture de l'anglais
- **Savoir-faire :**
  - Mettre en lien les expériences de terrain et les politiques
  - Évaluer les attentes et les besoins
  - Expertiser, concevoir, proposer et mettre en œuvre des solutions innovantes et durables
  - Animer des réunions, des réseaux
  - Communiquer et négocier
  - Discerner les enjeux spécifiques, anticiper et prendre des initiatives dans des domaines sensibles et dans l'urgence
  - Mémoriser, synthétiser et exploiter des dossiers complexes
- **Savoir-être :**
  - Sens des responsabilités
  - Discrétion professionnelle
  - Travail en équipe pluridisciplinaire
  - Travail en autonomie
  - Sens de la pédagogie
  - Rigueur



**Effectif encadré : 0**

## Environnement du poste



### Direction de rattachement

Direction de la santé publique et environnementale

### Objectifs de la Cellule de Veille d'Alerte et de Gestion Sanitaire (CVAGS)

- Valider, évaluer et investiguer les signaux sanitaires
- Organiser l'élaboration, l'harmonisation et la mise à jour d'outils techniques, de protocoles et de procédures pour la gestion des alertes sanitaires.
- Assurer l'interface entre l'ARS et les correspondants régionaux, zonaux et nationaux (CORRUSS) en matière de veille sanitaire, et développer le réseau des professionnels de veille sanitaire dans la région Centre-Val de Loire

### Partenaires

- Ministère des affaires sociales et de la santé
- Zone de défense ouest
- Etablissements de santé, Etablissements et services médico-sociaux, sociaux, Professionnels de santé (ordres professionnels, Unions Régionales des Professionnels de santé)
- Directions de l'Etat et collectivités territoriales (notamment Education nationale, PMI)
- Membres du réseau Régional de Vigilance et d'Appui

### Durée attendue dans le poste : 3 ans

### Formation spécifique au poste

- Formations individualisées possibles dans le cadre d'un plan de formation personnalisé à la prise de poste.
- Accompagnement sous forme de tutorat

### Profil recherché

- Docteur en médecine ou en pharmacie
- Médecin / Pharmacien inspecteur de santé publique, praticien-conseil, médecin/pharmacien contractuel, médecin/pharmacien en détachement des autres fonctions publiques
- Accompagnement personnalisé vers les concours permettant d'accéder aux statuts de la fonction publique Etat ou Assurance-Maladie

### Contact

Envoyer lettre de motivation et CV au service « recrutement » de l'Agence Régionale de Santé Centre-Val de Loire– [ars-centre-unite-rh@ars.sante.fr](mailto:ars-centre-unite-rh@ars.sante.fr) à l'attention de Madame La Directrice Générale - Préciser les références du poste. Renseignements auprès de Françoise BUDZY au 02 38 77 47 34 de 13 H 30 à 16 H 00.

Pour le contenu du poste, renseignements auprès de Dr Françoise DUMAY, Directeur DSPE au 02 38 77 31 50